

2025년 1차 충남대학교 창업보육센터 입주 모집 공실 현황

산학연교육연구관



본관 706호 (55.44m²)



본관 712호 (53.24m²)



본관 809호 (56.76m²)

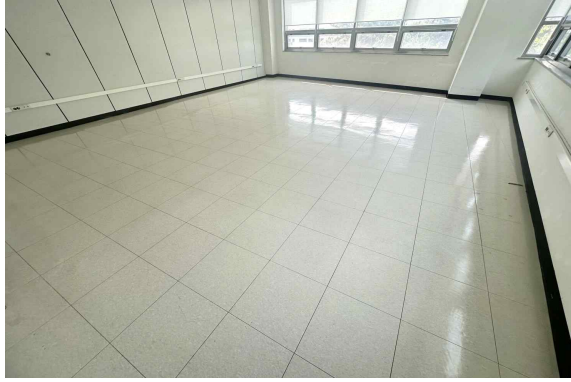
산학협력지원센터



103호 (79.70m²)



107호 (65.20m²)



201호 (64.89m²)



207호 (51.21m²)



209호 (63.58m²)



211호 (62.05m²)



306호 (51.21m²)



313호 (99.99m²)



408호 (63.58m²)



410호 (63.58m²)



501호 (64.89m²)



504호 (86.26m²)